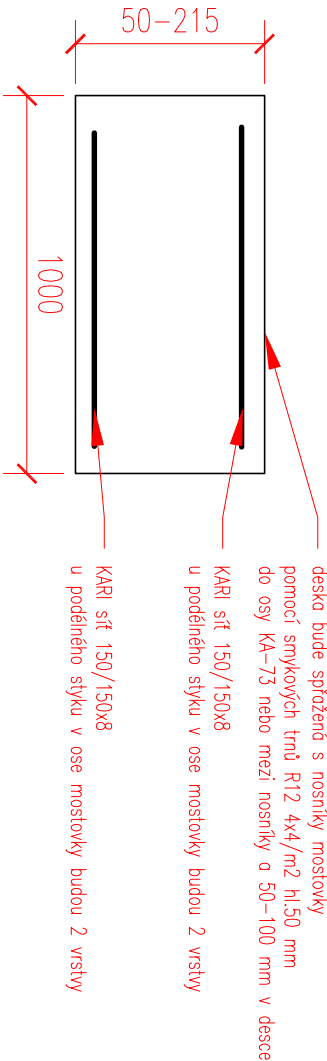
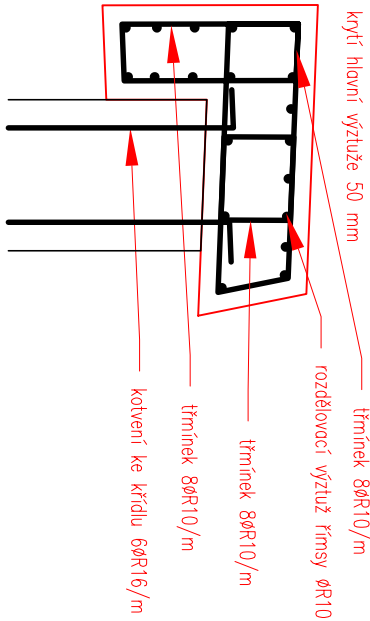


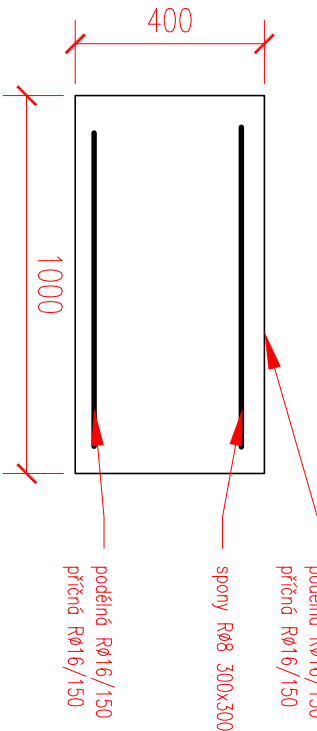
DESKA MOSTOVKY – PROFIL



ŘÍMSA – ŘEZ M 1:25



PŘECHODOVÁ DESKA



deska bude spřažená s nosníky mostovky pomocí smykacích trnů R12 4x4/m2 hl.50 mm do osy KA-73 nebo mezi nosníky a 50-100 mm v desce

KARI sít 150/150x8 u podélného stýku v ose mostovky budou 2 vrstvy

KARI sít 150/150x8 u podélného stýku v ose mostovky budou 2 vrstvy

třmínek 8ØR10/m

rozdělovací výztuž římasy ØR10

třmínek 8ØR10/m

třmínek 8ØR10/m

kotvení ke křídlu 6ØR16/m

podélná Rø16/150 příčná Rø16/150

spory Rø8 300x300

podélná Rø16/150 příčná Rø16/150

AUTORIZACE

ČÍSLO PŘÍLOHY


ČÍSLO ZMĚNY	DATUM ZMĚNY	POPIS/OBSAH ZMĚNY	PODPIS
1	09/2022	výměna úložných prahů, přechodových desek, křídel	<i>[Signature]</i>

MODERNIZACE MOSTU EV. Č. 317-005A CHOCEŇ

Název akce

SO 201 Most ev. č. 317-005A

Projektová část / stavební objekt

Pardubický kraj Komenského náměstí 125 532 11 Pardubice objednatel	spolupráce	 DOPRAVNÍ INŽENÝRSKÁ KANCELAR Bozděchova 1668, 500 02 Hradec Králové tel : 495 219 036, 495 212 647, fax : 495 221 677 e-mail : <a href="mailto:dlk@dlk-hk.cz">dlk@dlk-hk.cz</a> , <a href="http://www.dlk-hk.cz">http : www.dlk-hk.cz</a>
Choceň místo stavby	Pardubický kraj	

Schema výzvu

Název přílohy

měřitko

DUSP+PDPS

stůpeň

ING. M. BURIANEK kontrola	<i>[Signature]</i>	ING. JAN FELGR hlavní inženýr projektu	<i>[Signature]</i>	A074/18 číslo zakázky	D.1.2.13 číslo přílohy
ING. JAN FELGR zodpovědný projektant	<i>[Signature]</i>	ING. JAN FELGR vedoucí projektant	<i>[Signature]</i>	02/2019 datum	